

Prisma Light



Ella

2-16

AID

 PRISMATIBRO

MANUAL

INSTALLATION





PRODUKTBESKRIVELSE

Prisma Light Ella AID er en programmerbar pullert med hvidt lys rettet mod fodgængerfeltet og blinkende gult advarselslys mod indkommende trafik.

Advarselslyset tændes via taktil trykknop på låget eller berøringsfrit via retningsbestemt sensor.

Aktiverer trådløst andre pullerter i samme gruppe.

ANVENDELSESOMRÅDE

Ubevogtede fodgængerovergange.
Indendørs og udendørs.

VÆGT

Til montering i fundament: 8,4 kg

Til nedskruning i jorden: 7,1 kg

MÅL

Højde 930 mm

Bredde Ø250 mm

KONFIGURATION

Leveres med kundespecifik konfiguration, der justeres med Android-appen Prisma Light AID via bluetooth.

Kontakt PrismaTibro for oplysninger om appen og adgang til den.

STANDARDKONFIGURATION

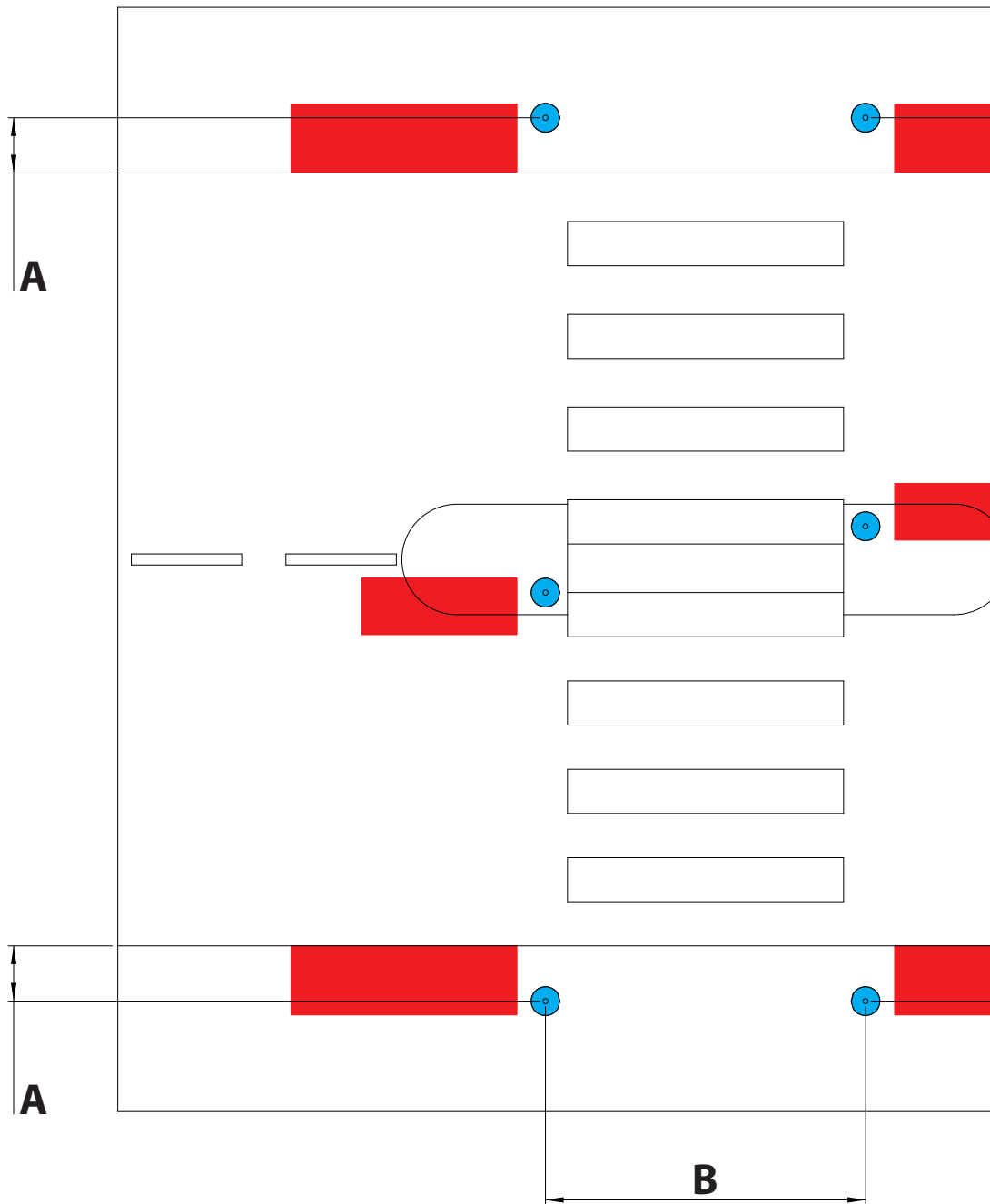
Når kunden ikke har angivet specifikke ønsker:

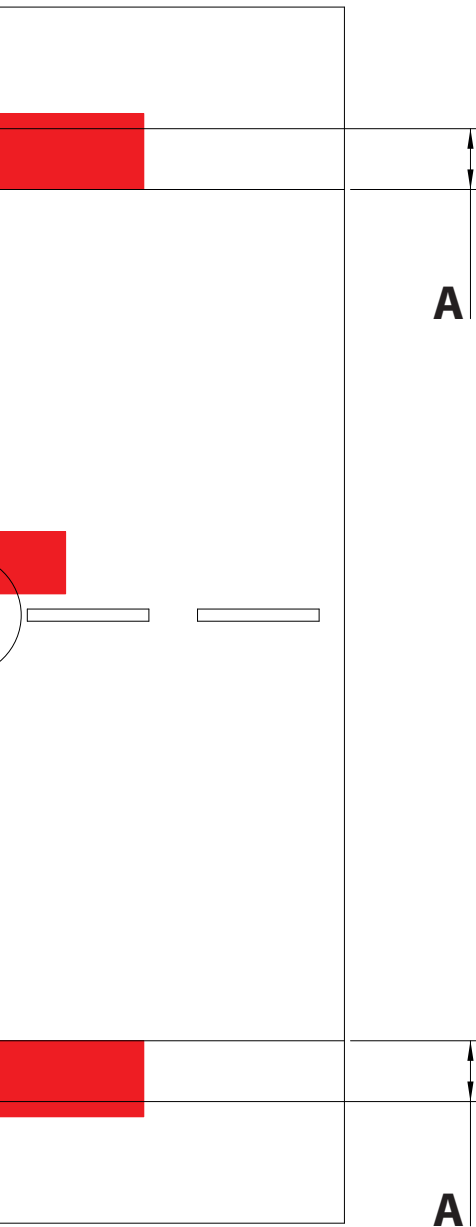
Gult lysstyrke Inaktiv/aktiv 0/100%

Hvid lysstyrke Inaktiv/aktiv 70/100%

Passagetid 15 sekunder

INSTALLATION MEKANISK





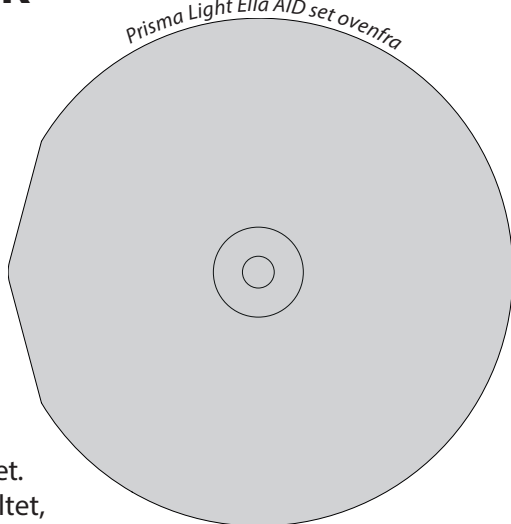
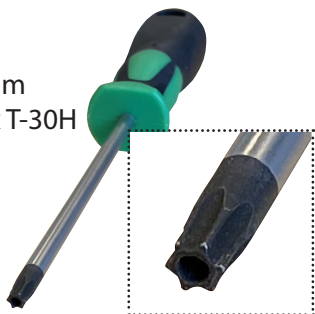
AT TÆNKE PÅ INDEN INSTALLATION

1. Det anbefales at Prisma AID monteres mindst 50 cm fra vejkanten (A).
2. Afstanden mellem to Prisma AID kan ikke overstige 5 m hvis man anvender auto detektering (B).
3. Der bør ikke i de rød markerede zoner findes objekter som kan hindre advarselslyset i at nå frem til indkommende trafik.

INSTALLATION MEKANISK

VÆRKTØJ

Topnøgle 17 mm
Sikkerhedstorx T-30H



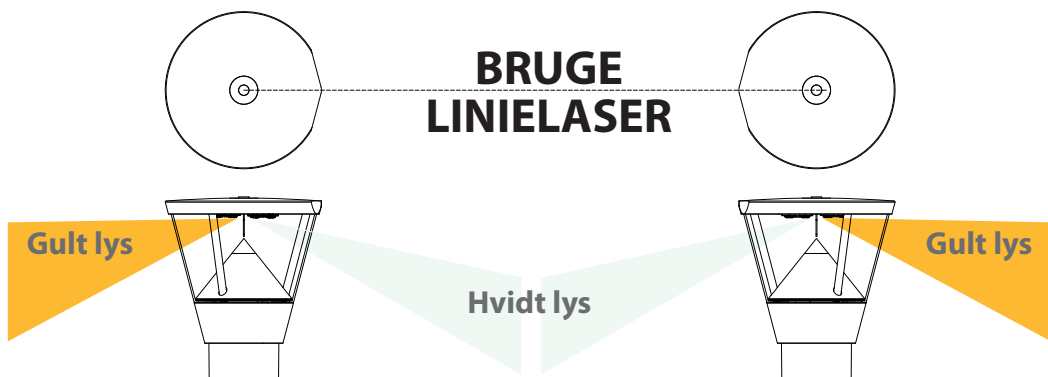
Montering

Bemærk affasningerne på låget.

Prisma Light Ella AID skal drejes, så affasningerne peger ind mod fodgængerfeltet. Således lyser det hvide lys på fodgængerfeltet, og det gule lys lyser mod indkommende trafik.

Obs!

For at detekterings zonerne skal fungere optimalt ved auto detektering, kan man med fordel bruge en linielaser til at justere ind enhederne mod hinanden.



Fakta

Tilslutningsspænding

100-240 V AC, 50/60Hz

Tilslutningseffekt

23 W

Isolationsklasse

Dobbeltisoleret, Class II på armaturet
Armaturet tilsluttes kablet indeni røret.



Montering af fundament

1. Skru lugen i stolperøret af.
2. Indsæt stolperøret i fundamentet, fastgør låsekilen, og tryk gummiringen fast ned mod jorden.
3. Tilslut jordkablerne (230V) til sikringen.
4. Justere ind retning på lamphuset og skru derefter fast centrum akslen (C) med 17 mm. topnøgle. Moment ca. 10 Nm.
5. Tilslut lampens hovedkontakt til sikringsholderens kontakt (D).
6. Skru stolpelugten fast.

Montering af jordfæste

1. Skru lugen i stolperøret af.
2. Skru stolperøret fast til jorden og tryk gummiringen fast ned mod jorden.
3. Tilslut jordkablerne (230V) til sikringen.
4. Justere ind retning på lamphuset og skru derefter fast centrum akslen (C) med 17 mm. topnøgle. Moment ca. 10 Nm.
5. Tilslut lampens hovedkontakt til sikringsholderens kontakt (D).
6. Skru stolpelugten fast.



***PrismaTibro
leverer IKKE
fundament
og tilbehør.**



SERVICE & VEDLIGEHOLDELSE

Lyskilden i armaturet skal udskiftes af kvalificeret personale.

Kredsløbskort med dioder kan ikke tilgås uden at adskille hele armaturet.

Hvis optikdelen åbnes, kan IP-klassificeringen skades.

Ved problemer skal armaturet returneres komplet og reparerer hos PrismaTibro eller udskiftes.

Prisma Light Ella AID kan skylles med vand under lavt tryk - ikke med højtryksrensere.



GARANTI

Ved problemer skal armaturet returneres komplet og reparerer hos PrismaTibro eller udskiftes. For fulde garantivilkår, se hjemmesiden www.prismatibro.se eller ring til 0504-400 40 eller send en e-mail til support@prismatibro.se.



FEJLFINDING

Scan eller klik på QR-koden.

GENBRUG & EMBALLAGEMATERIALE

Emballagematerialet kan genbruges og/eller genanvendes.

PrismaTibro AB er medlem af Elretur.

DOKUMENTER TIL DOWNLOAD



Scan eller klik på QR-koden.



3303-DK • 260327-01



ADDRESS Järnvägsgatan 19, SE-543 50 Tibro

SWITCHBOARD +46 504 400 40

WEB prismatibro.se

E-MAIL contact@prismatibro.se