

Prisma Button



MANUAL INSTALLATION

800

ARMBÅGSKONTAKT
AKTIVERINGSLIST

MONTERING OCH INSTALLATION

- Demontera topplocket **A** och bottenlocket **I** enligt bild på nästa sida, och dra ut tryckfronten **F** från ytterprofilen **E**
- Ställ in DIP-switchar efter önskemål, enligt beskrivning på manualens baksida
- Anpassa trådlängden från väggdosa så att du har god marginal till anslutningsplinten på frontpanelen.
- För kablaget genom kabelutsläppet **C** på ytterprofilen **E**
- Montera kablage enligt schema **J**
- Skjut ner tryckfronten **F** i ytterprofilen **E**, så den är kant i kant med ytterprofilens främre del
- Montera ytterprofilen **E** med skruvar i skruvhålen **B** och **H**
- Vid montering utomhus: Borra ett dräneringshål i markerad fördjupning i bottenlocket
- Montera topplocket **A** och bottenlocket **I**
Se nedan: två kombinationer av lock.
- Driftsätt, vänta några sekunder tills enheten startat upp



Se instruktionsfilm
 "Ont om plats vid montering?
 Skanna QR-kod med smartphone eller läsplatta.

LOCK

Två kombinationer av ändlock

Valet görs vid beställning efter beslut av slutkund

1. Topplöck och bottenlock med skruv
2. Topplöck utan skruv, bottenlock med skruv



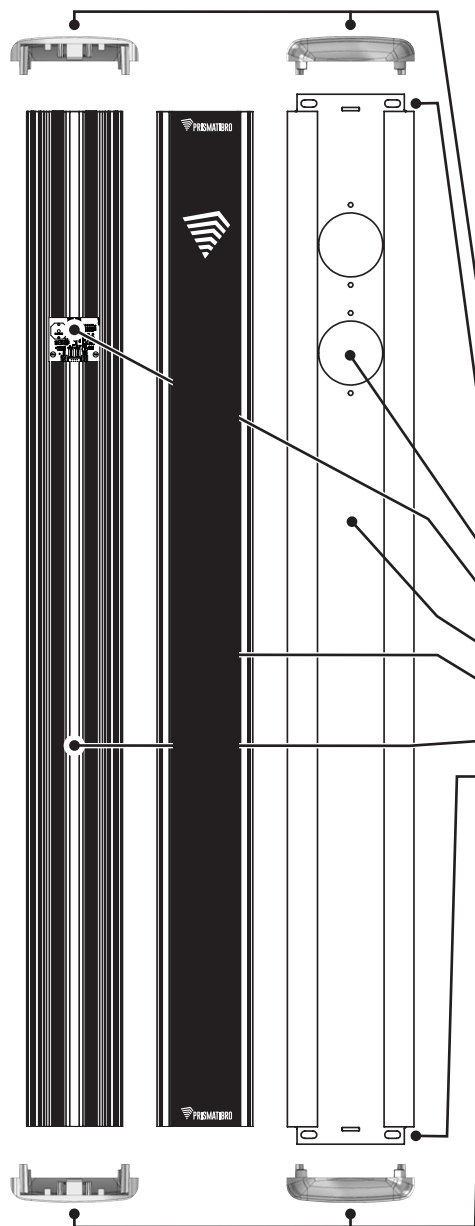
Ändlock utan skruv



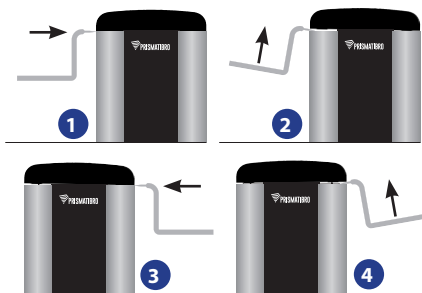
Ändlock med skruv

TEKNISK SPECIFIKATION	
Dimensioner	799 x 95 x 25 mm
Vikt	1,3 kg
Spänningsmatning	18-30 VDC
Anslutningskabel	Två trådar för spänningsmatning. Två trådar för signalering till dörrautomatiken. För att kunna nyttja samtliga funktioner i båda reläerna krävs ytterligare två trådar. Totalt sex trådar.
Reläer	2 st Relä 1: en växlande kontakt Relä 2: en växlande, en slutande kontakt
Effektförbrukning	Vila ≈ 30mA Aktiverad ≈ Max 47mA
Relä, lastström	Max lastström per reläutgång är 2A
Material ytterprofil och tryckfront	Aluminium
Material lock	Polyamid

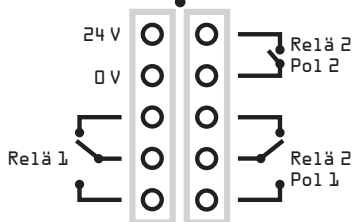
SPRÄNGSKISS



Demontering av ändlock utan skruv



- A** Topplock
- B** Skruvhål
- C** Kabelutsläpp
- D** Kretskort
- E** Ytterprofil
- F** Tryckfront (framsida)
- G** Tryckfront (baksida med elektronik)
- H** Skruvhål
- I** Bottenlock
- J** Kopplingsschema

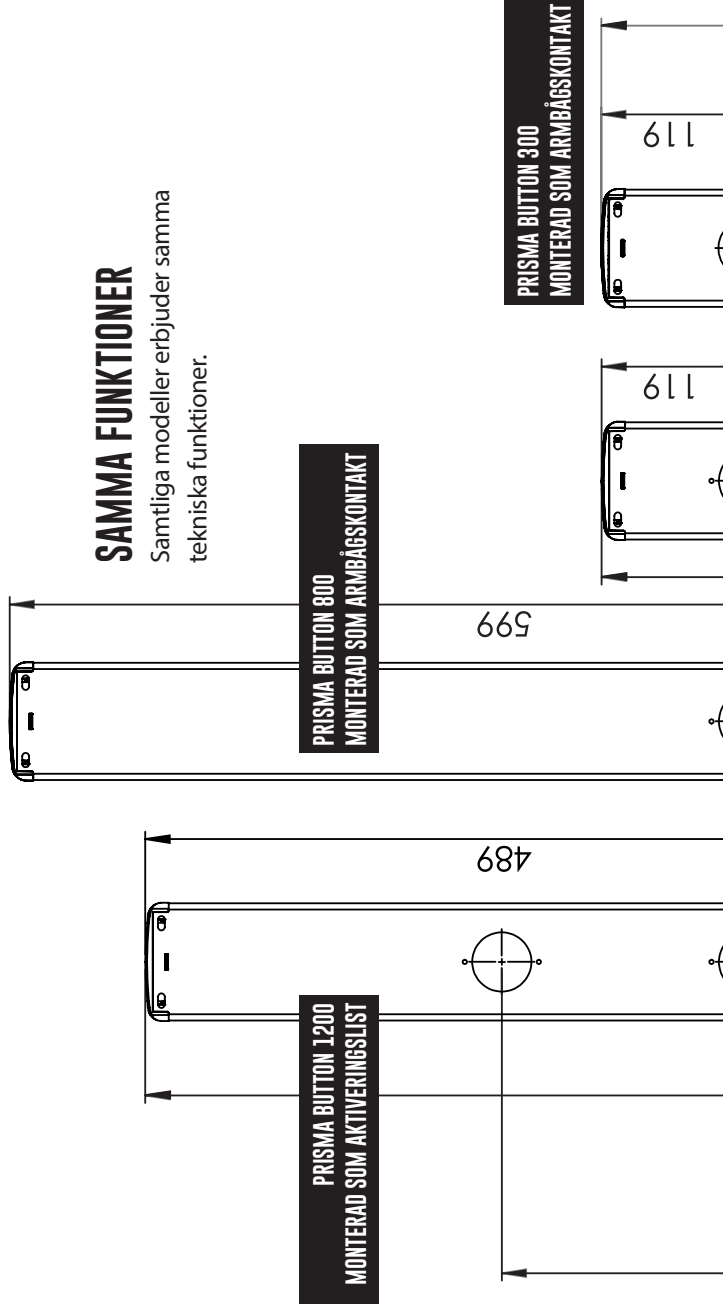


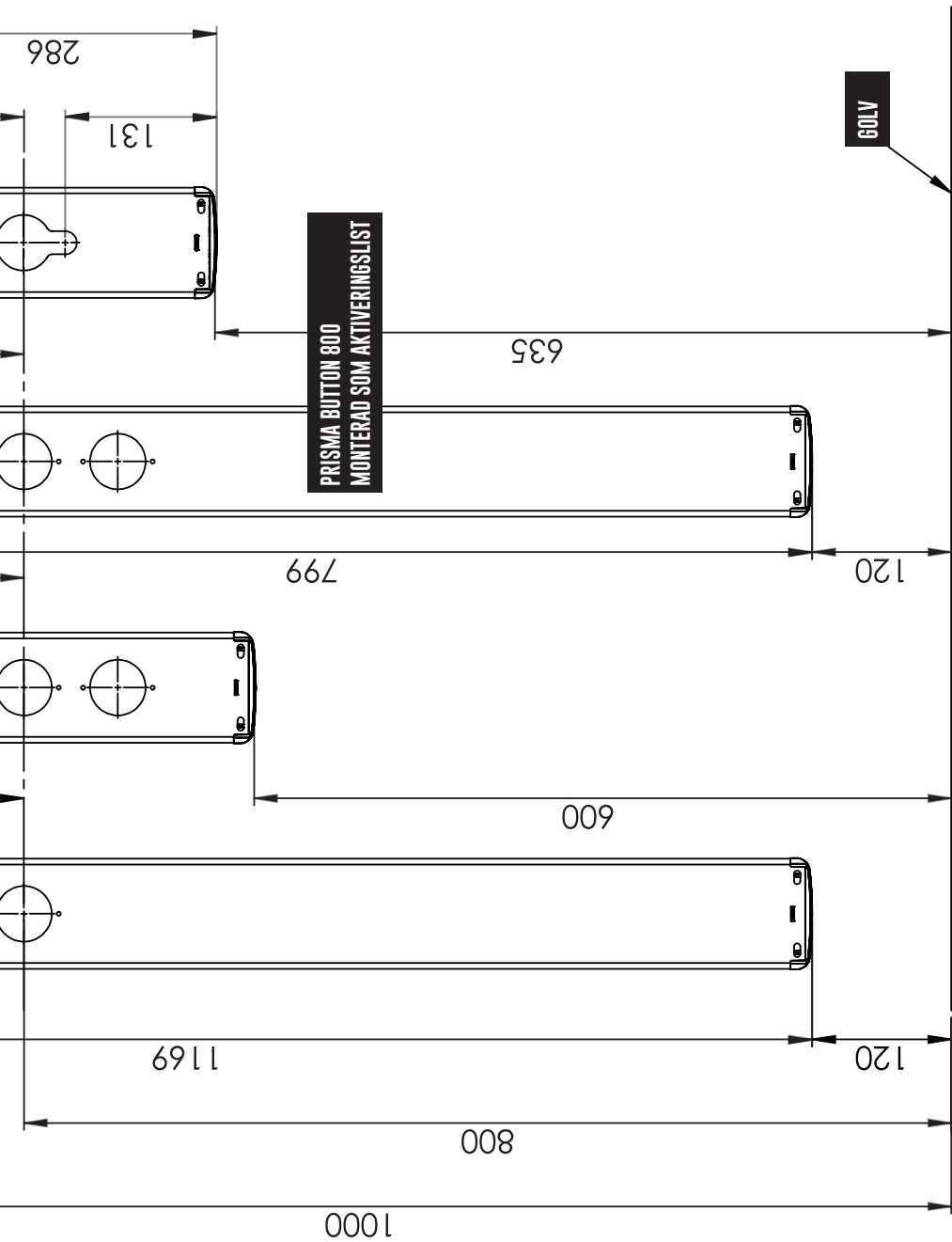
Prisma Button

ALTERNATIV MONTERING

SAMMA FUNKTIONER

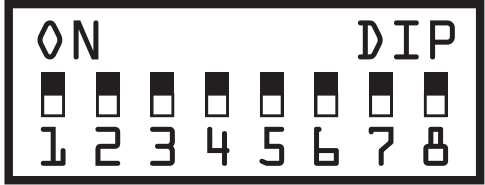
Samtliga modeller erbjuder samma tekniska funktioner.





DIP-SWITCH

- Alla 8 dip-switchar står i off-läge vid leverans vilket innebär:
Tryck aktiverar relä 1 = öppning låskolv, efter 0,2 sek aktiveras relä 2 = dörröppning
- Flera dip-switchar kan aktiveras beroende på vilken funktion som önskas.



OBS! Tillslagsfördröjning ej kan kombineras med Nurse-Bed funktion.

TILLSLAGSFÖRDRÖJNING

Tryck på frontpanelen 1,5 sekunder för aktivering.

Dip-switch 1: On

OBS! Om dip-switch 8 aktiveras, avaktiveras denna funktion.



Tryck på frontpanelen 3 sekunders för aktivering.

Dip-switch 2: On

OBS! Om dip-switch 8 aktiveras, avaktiveras denna funktion.



Tryck på frontpanelen 6 sekunders för aktivering.

Dip-switch 1 och 2: On

OBS! Om dip-switch 8 aktiveras, avaktiveras denna funktion



KICK/SPARK-FUNKTION

Sparkfunktion innebär att övervåldsskyddet är inaktiverat. Alltså accepteras kraftigare yttre påverkan typ kick/spark.



Dip-switch 3: On

BEGRÄNSAD RELÄANSLUTNINGSTID

Du kan välja att ha en reläanslutningstid på max 1 sek.

En funktion som innebär att dörren endast får en signal oavsett hur länge du än trycker på frontpanelen.



Dip-switch 4: On

KVITTENSTON

När du önskar en kvittenston vid tryck på frontpanelen.



Dip-switch 5: On

LÅSÖPPNING, FÖRDRÖJD DÖRRÖPPNING

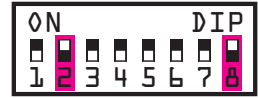
Kan användas för att styra låskolvar när signal till dörröppningen behöver förskjutas 1,5 sekunder.

Funktionen kan även användas om man vill ha asynkron öppning av pardörrar.

Kort tryck: aktiverar relä 1, "Låskolv"

Tryck 1,5 sekunder: aktiverar relä 1, "Låskolv" direkt.

När man tryckt i 1,5 sekunder aktiveras även relä 2, "Dörr"



Dip-switch 2 och 8: ON

AKTIVERA RELÄ 2

Aktiverar ej Relä 1



Dip-switch 6: On

AKTIVERA RELÄ 1

Aktiverar INTE relä 2



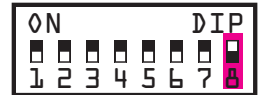
Dip-switch 7: On

NURSE BED-FUNKTION 1

Nurse Bed även kallad systeröppning. Styr pardörrar på olika sätt beroende på hur du trycker på frontpanelen.

Kort tryck: aktiverar relä 1, "Dörr 1"

Tryck 1,5 sekunder: aktiverar relä 2, "Dörr 2"



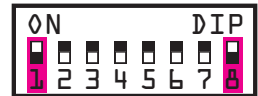
Dip-switch 8: On

NURSE BED-FUNKTION 2

Nurse Bed även kallad systeröppning. Styr pardörrar på olika sätt beroende på hur du trycker på frontpanelen.

Kort tryck: aktiverar relä 1, "Dörr 1"

Tryck 1,5 sekunder: aktiverar relä 1+ 2, "Dörr 1" och "Dörr 2"



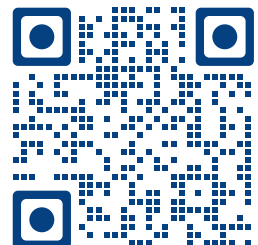
Dip-switch 1 och 8: On



LIVE-DEMO

Skanna QR-koden för att enkelt skicka ett e-post till någon du tänker kan ha nytta av att få testa på inställnings-möjligheterna.

Live-demo görs bäst på dator – lite för smått i telefon.



Prisma Button



1200

800

802

300

TILLGÄNGLIGHET FÖR ALLA



ADRESS Järnvägsgatan 19, 543 50 Tibro
TEL 0504-400 40
WEBB prismatibro.se
E-POST contact@prismatibro.se